

MONTAGE EM345

Extraire le châssis interne de la tête mécanique :

- Enlever le couvercle en dévissant les 4 vis de la tête.
- Dévisser la manivelle zéro (sens antihoraire).
- Enlever les 3 vis sous la tête (figure 1).

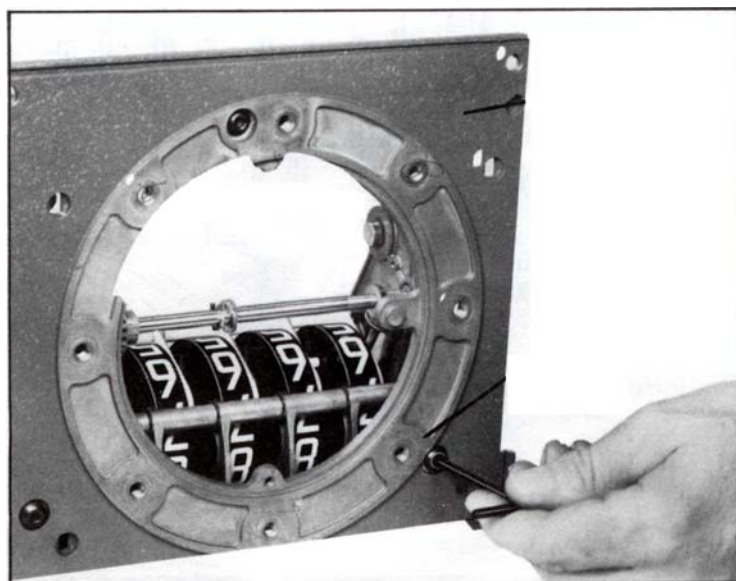


Figure 1

ISOIL IMPIANTI spa – Italy
Sede e Stabilimento
Head office and factory
24061 Albano S. Alessandro (BG)
74, via Madonna delle Rose
Tel. +39 035 4239011
Fax +39 035 582078
E-mail: albano@isoil.it
Web: www.isoil.com

Uffici commerciali:
Sales office
20092 Cinisello Balsamo (MI)
27, via F.lli Gracchi
Tel. +39 02 66027.1
Fax +39 02 66012457
E-mail: commerciale@isoil.it
sales@isoil.it

Sede legale:
Registered office
20124 Milano
24, viale Vittorio Veneto
Capitale soc. i.v. €774.00
Codice fisc. e part. IVA 13066900153
C.C.I.A.A. MI – Reg. Impr. 86449/2000
R.E.A. MI 1612783

Sistema Qualità Isoil
Certificato ISO 9001
CISQ – R.I.N.A. n.83/93

Démonter le côté gauche du châssis (figure 2) :

- Enlever la goupille d'engrenage repère 1.
- Dévisser les vis repère 2.
- Enlever le circlips repère 3.
- Retirer le côté.

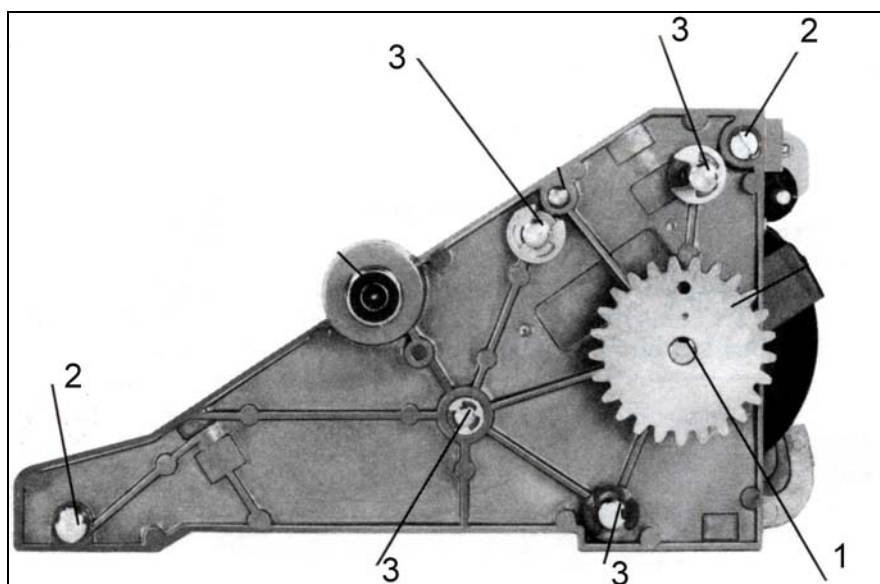


Figure 2

Montage du disque à 10 encoches (figure 4) sur l'arbre (figure 3) :

- Enlever la goupille repère 1.
- Retirer l'engrenage conique repère 2.
- Enfiler le disque à 10 encoches.



Figure 3

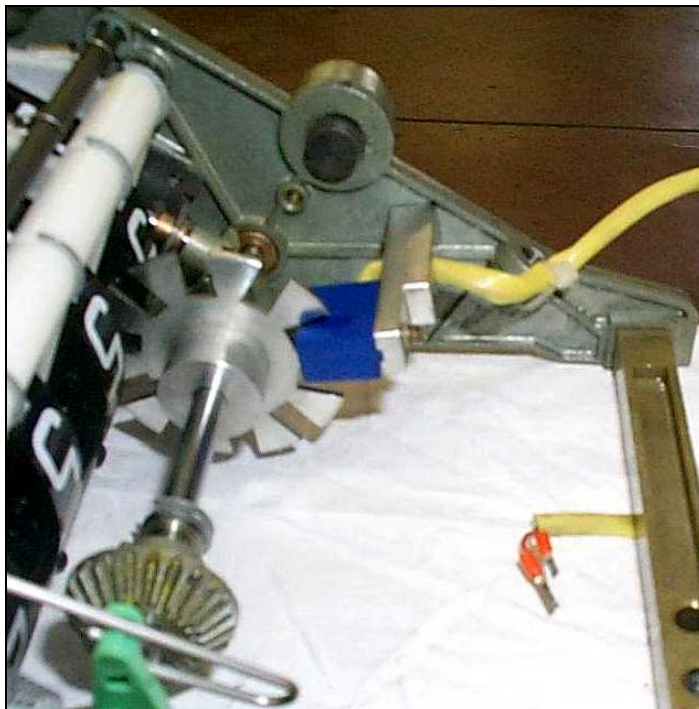


Figure 4

Avant de remonter le côté gauche du châssis, faire un trou diamètre 4,5 mm (voir figure 5).
Faire un trou à 36 mm du centre du disque et 6 mm du bord de la nervure.
Après le montage contact Namur + support et fixer le disque denté (figure 4).

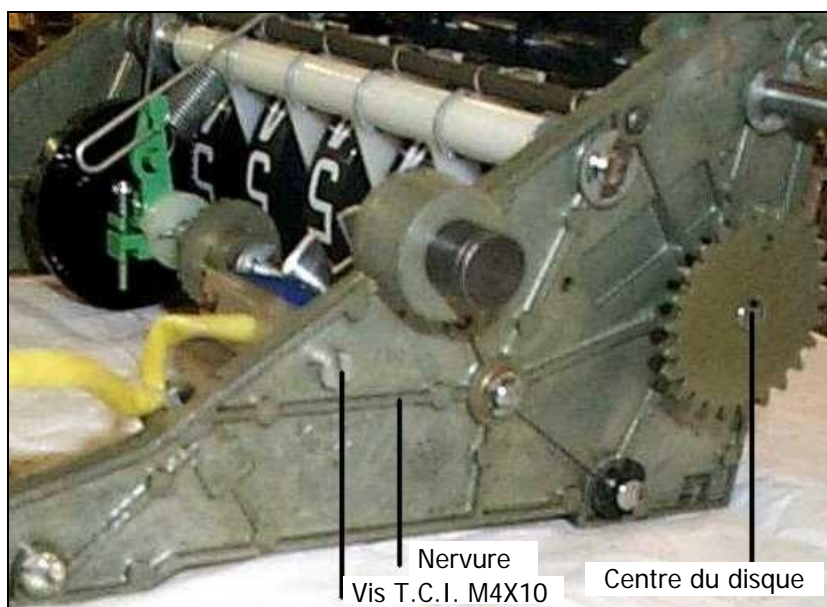


Figure 5

Montage logement :

Faire 2 trous de fixation et un pour le passage du câble de connexion (voir figure 6).

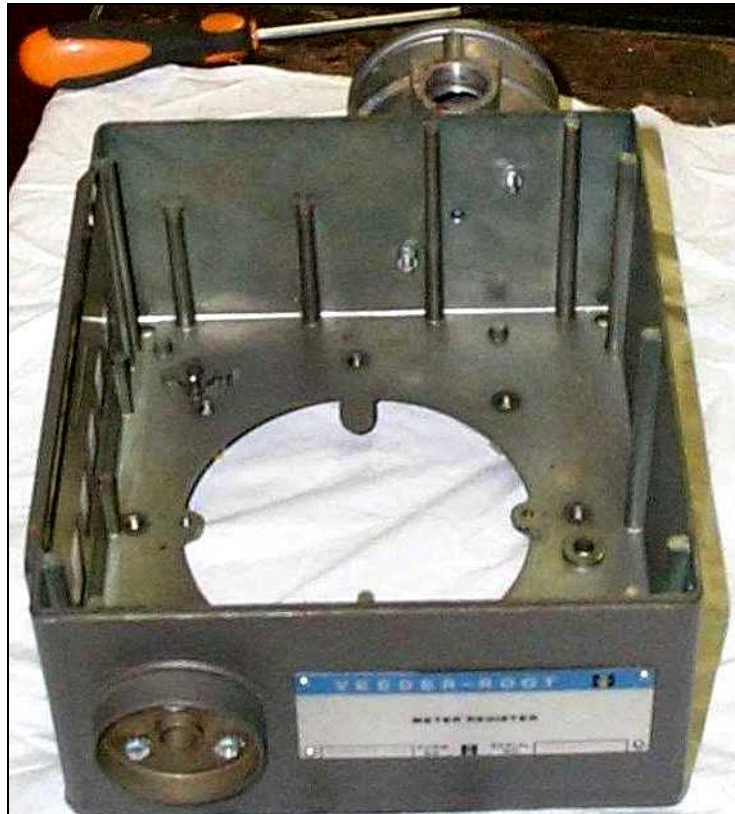


Figure 6