



SLC系列 偏心泵

无密封设计

独特的无密封双层不锈钢波纹管设计, 保证产品的耐用性、安全性和产品密封性。SLC系列泵可以提供非常高的抽吸和排空压力, 可实现自吸及完全清空管道, 实现产品回收的最大化。

干运行能力

SLC系列泵能够空运行5分钟, 自动补偿式偏心盘原理能够在一段较长的时间段内提供恒定流速, 即使在低转速条件下流速都非常准确。

可靠性

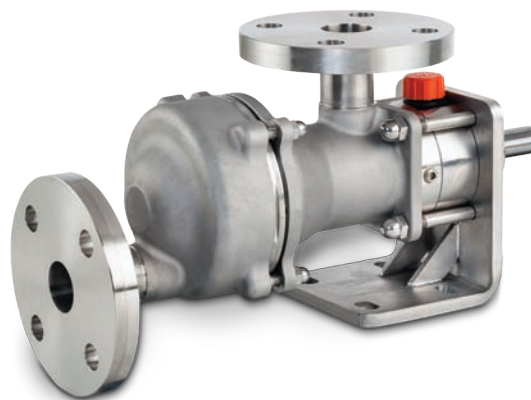
运动部件少, 减少维护和停机时间。

优势:

- 偏心设计可以实现恒定的流量和更大的节能
- 输送流体时非常温和、无脉冲, 可以保护对剪切敏感的产品
- 由于无机械密封或定时齿轮, 降低了维护需求
- 容易安装

选配件:

- ISO PN 20 法兰 / ANSI150 法兰
- ISO PN 16法兰
- 加热夹套





SLC 系列 偏心泵



操作：

- 原理：偏心盘、正排量
- 安装：可以进行基础安装或移动式拖车安装

结构：

- 全身不锈钢结构
- 采用双层不锈钢波纹管密封的轴杆
- 氟橡胶或特氟龙包裹的氟橡胶O型密封圈

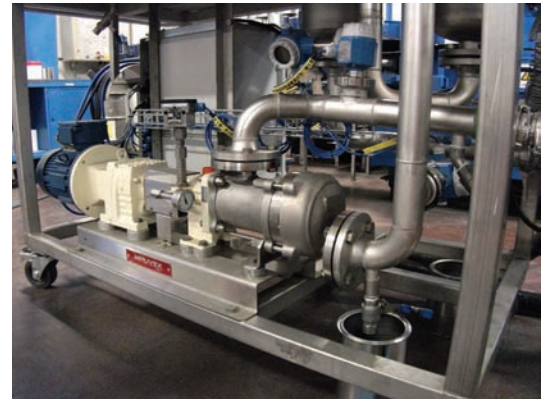
特点与好处：

- 无密封设计消除泄漏
- 可彻底抽空管道
- 排空能力
- 自吸能力，吸力强
- 温和输送
- 恒定的流量，不受压力影响
- 低线性速度
- 精确配料
- 精确的容积计量，调节范围大
- 干运行能力
- 在使用寿命期内可保持性能不变
- 输送高、低粘度流体时，均可实现高效率
- 在线清洗 (CIP) 在线消毒 (SIP)
- 易于配套

应用：

适用于绝大部分化学和工业的物料输送，尤其是需要恒定无脉冲流量和温和液体处理(低剪切率)的这些工艺，例如：

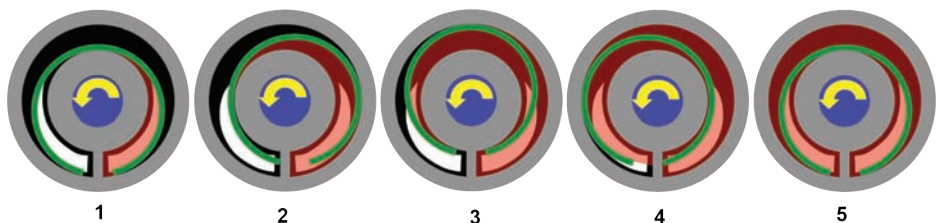
- 异氰酸盐
- 多元醇
- 酒精
- 酸物质
- 添加剂
- 溶剂
- 胶水：淀粉、乳胶
- 油漆和涂料：油漆、油墨、树脂等等
- 甲基丙烯酸酯
- 苏打
- 乙醚
- 洗涤剂



莫瓦克技术

偏心泵由静盘(泵腔)和安装在一个偏心轴上的动盘(泵送元件)组成。随着偏心轴的旋转，动盘(泵送元件)在泵腔内形成泵送室，并在入口处容积变大，将流体抽入泵送室。液体被输送至出口处后，泵送室的容积变小。这个动作将流体挤入出口管道。

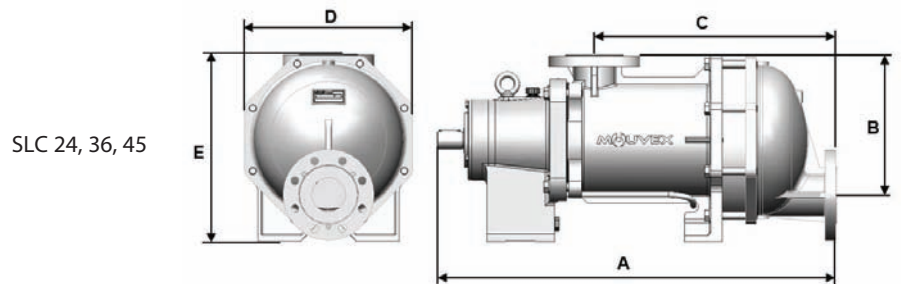
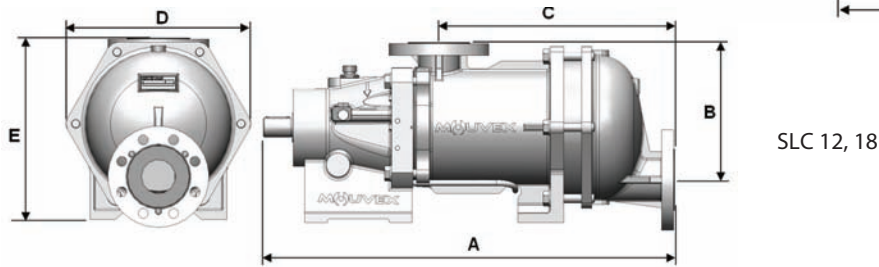
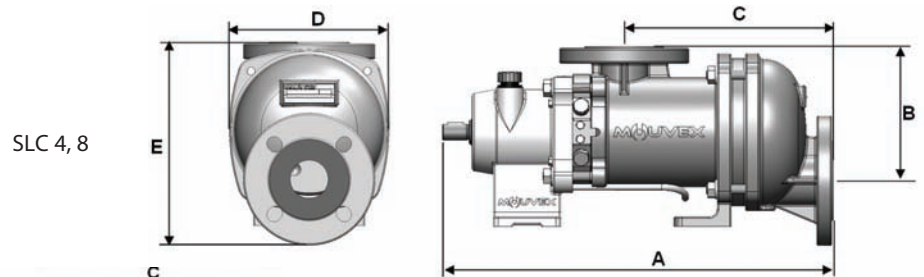
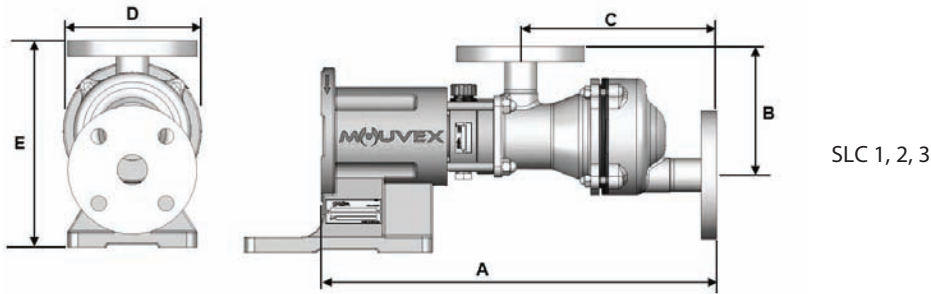
莫瓦克原理



性能数据

| 型号 | 最小速度 | 最大流速 | 最大差压 |
|------|----------|---------------------------------|------------------|
| SLC1 | 1000 rpm | 1 m ³ /hr (4.4 gpm) | 16 bar (232 psi) |
| SLC2 | 1000 rpm | 2 m ³ /hr (8.8 gpm) | 10 bar (145 psi) |
| SLC3 | 1000 rpm | 3 m ³ /hr (13.2 gpm) | 6 bar (87 psi) |
| SLC4 | 750 rpm | 4 m ³ /hr (17.6 gpm) | 10 bar (145 psi) |
| SLC8 | 750 rpm | 8 m ³ /hr (35.2 gpm) | 6 bar (87 psi) |

| 型号 | 最小速度 | 最大流速 | 最大差压 |
|-------|---------|-----------------------------------|-----------------|
| SLC12 | 500 rpm | 12 m ³ /hr (52.8 gpm) | 9 bar (130 psi) |
| SLC18 | 500 rpm | 18 m ³ /hr (79.25 gpm) | 6 bar (87 psi) |
| SLC24 | 450 rpm | 24 m ³ /hr (105.6 gpm) | 9 bar (130 psi) |
| SLC36 | 450 rpm | 36 m ³ /hr (158.5 gpm) | 6 bar (87 psi) |
| SLC45 | 450 rpm | 45 m ³ /hr (198 gpm) | 6 bar (87 psi) |



尺寸

| 泵 | A | B | C | D | E | 重量 kg (lbs) | 端口大小 | |
|----------------------|----------------|---------------|---------------|-------------|----------------|----------------|------|-----|
| | mm (in) | mm (in) | mm (in) | mm (in) | mm (in) | | mm | in |
| SLC1 SLC2 SLC3 | 459.50 (18.09) | 150.20 (5.91) | 229.50 (9.04) | 175 (6.89) | 258 (10.16) | 23 (50.71) | DN40 | 1½" |
| SLC4 | 499 (19.65) | 171 (6.73) | 267 (10.51) | 200 (7.87) | 229 (9.02) | 40.50 (89.29) | DN50 | 2" |
| SLC8 | 516 (20.31) | 171 (6.73) | 284 (11.18) | 200 (7.87) | 229 (9.02) | 43 (94.80) | DN50 | 2" |
| SLC12 | 764 (30.08) | 253 (9.96) | 438 (17.24) | 338 (13.31) | 331.50 (13.05) | 116 (255.74) | DN65 | 2½" |
| SLC18 | 784 (30.87) | 253 (9.96) | 458 (18.03) | 338 (13.31) | 331.50 (13.05) | 122 (268.96) | DN65 | 2½" |
| SLC24 | 879 (34.61) | 308 (12.13) | 533.50 (21) | 369 (14.49) | 411 (16.18) | 165 (363.76) | DN80 | 3" |
| SLC36 | 905.50 (35.65) | 308 (12.13) | 560 (22.05) | 368 (14.49) | 411 (16.18) | 180 (396.83) | DN80 | 3" |
| SLC45 | 879 (34.61) | 308 (12.13) | 533.50 (21) | 369 (14.49) | 411 (16.18) | 165 (363.76) | DN80 | 3" |

流动的创新



欢迎关注官方微信

百士吉泵业(天津)有限公司
地址: 天津市华苑产业园区(环外)
海泰华科二路2号
邮编: 300384
电话: 86 22 2380 5000
传真: 86 22 2791 1577
Email: PSG-China@psgdover.com
cn.psgdover.com



ZI la Plaine des Isles • 2 rue des Caillottes
F-89000 AUXERRE - FRANCE
T: + 33.3.86.49.86.30
F: + 33.3.86.46.42.10
contact@mouvex.com
mouvex.com

Authorized PSG® Partner: